

# LibreOffice

The Document Foundation

## LibreOffice Özgür Ofis Yazılımı

**75.Yıl Cumhuriyet Ticaret Meslek Lisesi  
Ümraniye - İstanbul**

Zeki Bildirici

11 Mayıs 2011

kobzeci@gmail.com

## ▼ Birinci Bölüm

- ▼ LibreOffice Nedir?
- ▼ Neden Özgür Ofis Yazılımı?
- ▼ Microsoft Office Yazılımı ile Farkları Nelerdir?
- ▼ LibreOffice Hangi İhtiyaçları Karşılar?
- ▼ LibreOffice Kullanmak Size Ne Kazandırır?

## ▼ İkinci Bölüm

- ▼ LibreOffice Ofis Üretkenlik Takımı Bileşenleri
  - ▼ Kelime İşlemci
  - ▼ Hesap tablosu
  - ▼ Sunum
  - ▼ Veritabanı
  - ▼ Çizim
  - ▼ Matematik
  - ▼ HTML Düzenleyici
  - ▼ Eklentiler

## ▼ Üçüncü Bölüm

- ▼ Microsoft Office Dosyaları ile Uyumluluk
- ▼ LibreOffice ile İlgili Destek Almak
- ▼ LibreOffice Belgeleri
- ▼ Topluluk
- ▼ Hata Bildirmek

# Birinci Bölüm



- ▶ **Sistem Gereksinimleri:**
- ▶ **Windows:**
  - ▶ Microsoft Windows 2000 (Service Pack 4 veya yukarısı), XP, Vista, veya Windows 7;
  - ▶ Pentium uyumlu PC (Pentium III, Athlon veya daha güncel bir sistem önerilir);
  - ▶ 256 Mb RAM (512 Mb RAM önerilir);
  - ▶ 1.5 Gb'a kadar müsait sabit disk alanı;
  - ▶ 1024x768 çözünürlük (yüksek çözünürlük önerilir), en az 256 renk.
- ▶ **Linux:**
  - ▶ Yukarıdaki donanım gerekliliği önerilir.

# LibreOffice Nedir?

- ▶ LibreOffice Windows Macintosh ve Linux için ücretsiz ve güçlü bir ofis yazılımı ve kişisel üretim takımımızdır.
- ▶ LibreOffice kökleri 1980'lere dayanan bir çalışma ve emek sonucu ortaya çıkmıştır. 1980'lerde Almanya'da geliştirilen açık kaynaklı ofis yazılımı olan StarOffice, bu yazılımın Sun Microsystems tarafından satın alınması ile yine açık kaynaklı ve özgür olarak sunulan OpenOffice.org LibreOffice'in temelini oluşturan yazılımlardır.
- ▶ Geçtiğimiz yıl Oracle firmasının Sun Microsystems'i satın alması üzerine, OpenOffice.org'un açık kaynak ve özgürlüğü üzerinde ileride oluşabilecek tehlikeler üzerine, OpenOffice.org'a bütün Dünya çapında katkı veren özgür yazılım severler LibreOffice projesini hayata geçirmiştir.
- ▶ LibreOffice Dünya çapındaki katkıcılar tarafından oluşturulan TheDocumentFoundation Vakfı çatısı altında yoluna devam etmektedir.
- ▶ LibreOffice gönüllü katkıcılar ve büyük yazılım şirketlerinin desteği ile gelişimine devam etmektedir.
- ▶ Dünya çapında çok önemli şirketler ve kamu kurumları tercihlerini özgür ofis yazılımlarından yana kullanmaktadırlar.

# Neden Özgür Ofis Yazılımı?

- ▼ Özgür yazılım, kullanıcıya çalıştırma, kopyalama, dağıtma, inceleme, değiştirme ve geliştirme özgürlükleri tanıyan yazılım türüdür.
- ▼ Özgür Yazılım Vakfı'nın ifadesiyle belli başlı dört özgürlüğü barındırır:
  - ▼ Hangi amaç için olursa olsun, programı çalıştırma özgürlüğü (0. özgürlük).
  - ▼ Kendi ihtiyaçlarınıza uyarlamak için programın nasıl çalıştığını öğrenme özgürlüğü (1. özgürlük). Kaynak koduna erişim bunun için bir önkoşuldur.
  - ▼ İhtiyacı olanlara yardım edebilmeniz için programın kopyalarını dağıtma özgürlüğü (2. özgürlük).
  - ▼ Bütün toplumun faydalanabilmesi için programı iyileştirme ve yaptıklarınızı halka açma özgürlüğü (3. özgürlük). Kaynak koduna erişim bunun için bir önkoşuldur.

# Neden Özgür Ofis Yazılımı?

- ▼ Özgür ofis yazılımı bir üretim aracıdır. Tüm insanlığın bilgi birikimini ilerletebilmek adına özgür ve ücretsiz bir üretim aracı her insanın hakkıdır.(0. Özgürlük)
- ▼ Özgür ofis yazılımı, kaynak kodları açık olduğu için herkesin veya her kurumun ihtiyaçları doğrultusunda özelleştirilebilmelidir(1.Özgürlük)
- ▼ Özgür Ofis yazılımı dileyen herkesin ulaşabileceği, paylaşabileceği ve sınırsız sayıda bilgisayara defalarca kurabileceği bir araç olmalıdır(2. Özgürlük)
- ▼ Özgür ofis yazılımı, toplumun bütün kesimlerinin faydalanabilmesi için gereklidir. (3. Özgürlük)

# Microsoft Office ile Farkları Nelerdir?

- ▶ Ücretsizdir. Lisans ücreti ödemezsiniz. Dilediğiniz kadar bilgisayara kurabilirsiniz
- ▶ Bütün ofis ve kişisel üretim ihtiyaçlarını karşılamayı hedefler.
- ▶ Ürün farklılaştırması yoktur, barındırdığı tüm yazılımları birlikte sunar. (Home, Basic, Professional gibi ayrımı yoktur)
- ▶ Gelişmiş ve doğru bir belge standardı olan OASIS Open Document biçimini destekler.
- ▶ Bütün Microsoft Office dosya uzantılarını (.doc, .docx xls, xlsx vb) destekler.
- ▶ Dahili PDF desteği vardır. Dosyalarınızı doğrudan PDF, HTML, FLASH gibi biçimlerde de kaydedebilirsiniz
- ▶ Eklentiler ile ihtiyacınıza göre zenginleştirebilirsiniz.
- ▶ Sürekli gelişir, güncellemeleri ücretsiz alırsınız.
- ▶ Dilediğiniz dilde kullanabilirsiniz.

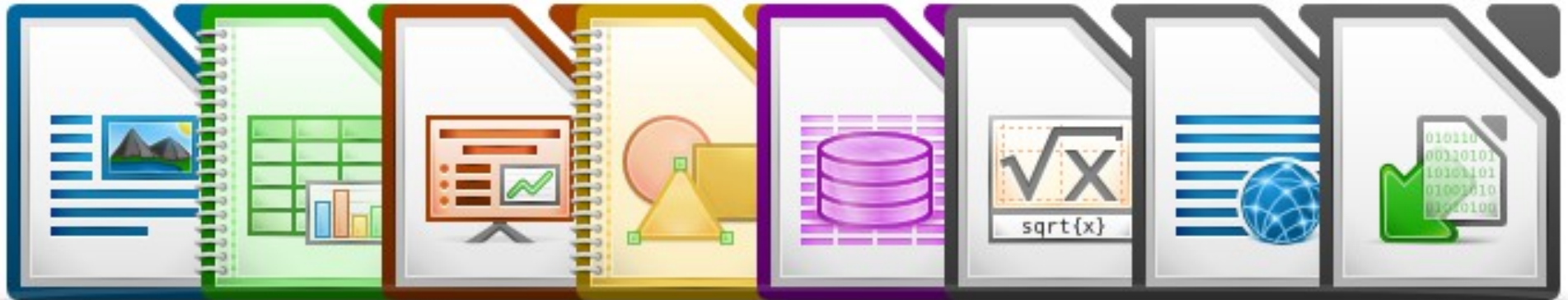
# LibreOffice Hangi İhtiyaçları Karşılar?

- ▼ LibreOffice bütün ofis ihtiyaçlarınızı profesyonel şekilde karşılamayı hedefler. Örneğin bir işletme için, belge üretmek, hesap tablosu hazırlamak, hesapları takip etmek fatura hazırlamak, sunum hazırlamak, veritabanı ile envanter takibi, kasa defteri oluşturmak ve aklınıza gelen diğer ihtiyaçlar.
- ▼ Öğrenci iseniz, ödev sunum, tez çalışmalarınızdaki bütün ihtiyaçlarınızı karşılayabilirsiniz.
- ▼ Yazar iseniz, Kelime İşlemci ile kitap yazabilirsiniz. Çizim ile bir dergi, veya başka bir görsel materyal hazırlayabilirsiniz.
- ▼ Web sayfası düzenleyebilirsiniz.
- ▼ Eklentileri ile PDF dosyalarını içe aktarabilir ve düzenleyebilirsiniz.

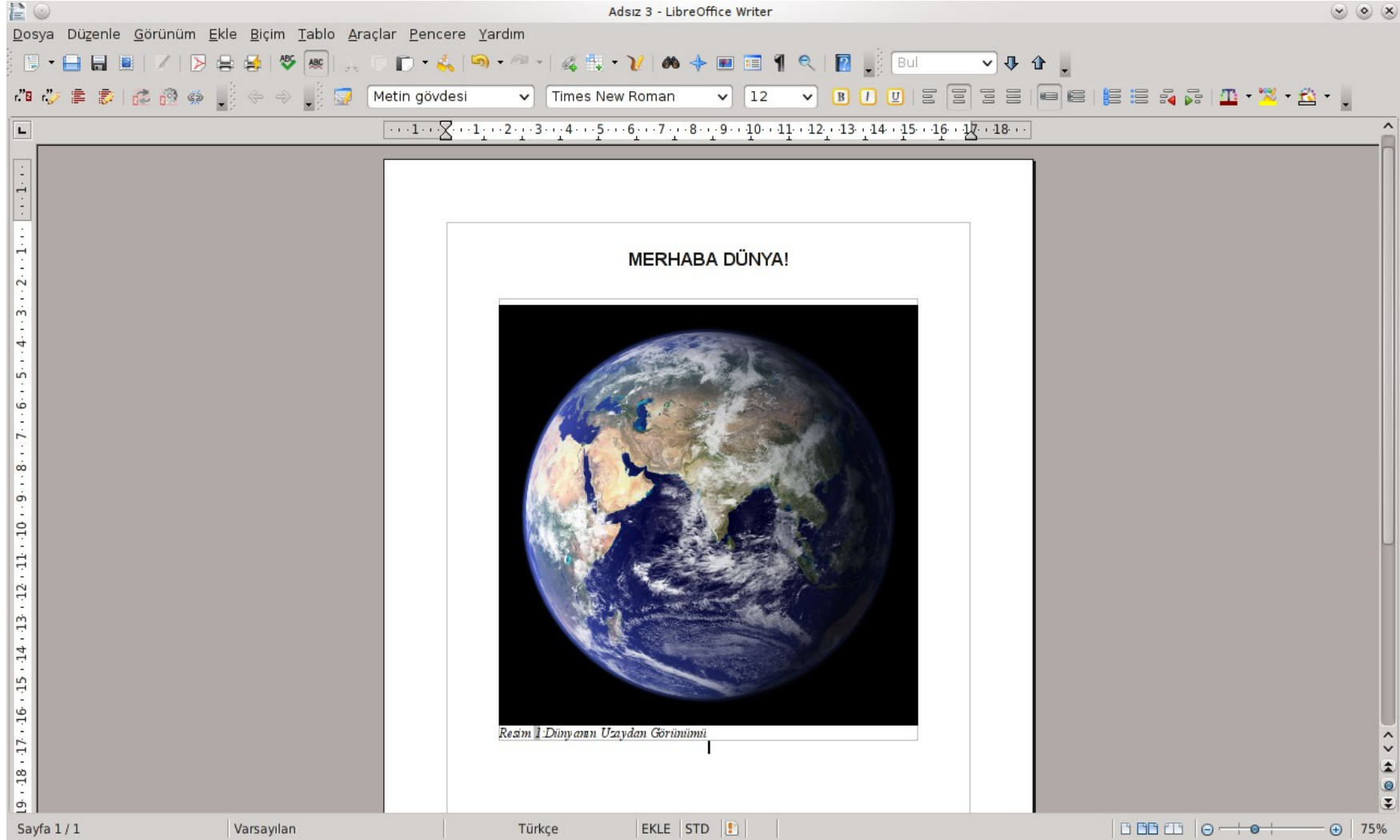
# LibreOffice Kullanmak Size Ne Kazandırır?

- ▀ Özgür olarak çalışabilir ve üretebilirsiniz. Lisansların getirdiği kısıtlamaları aşarsınız.
- ▀ Lisans ve yükseltme bedeli ödemezsiniz. Paranız cebinizde kalır.
  - ▀ Microsoft Office 2010 Ev ve Öğrenci: 166,86 TL - 1Lisans
  - ▀ Microsoft Office 2010 Professional: 1.081,38 TL – 1Lisans
  - ▀ LibreOffice: 0,00 TL -Sınırsız sayıda bilgisayara kurulabilir
- ▀ Bilgisayarınızla daha güvenli çalışabilirsiniz.
- ▀ Düşük konfigürasyonlu bilgisayarlarınızda kullanarak, bu bilgisayarların kullanım ömrünü uzatabilirsiniz.
- ▀ Ücretsiz destek kanalları ve ücretsiz belge ve rehber kitaplar ile kişisel gelişiminizi hızlandırabilirsiniz. Ofis yazılımı üzerindeki bilgi beceri ve hakimiyetiniz artar.

# Bölüm 2: LibreOffice Uygulamaları



# LibreOffice Kelime İşlemci



# LibreOffice Kelime İşlemci

- ▼ Microsoft Office Word'ün LibreOffice'deki karşılığıdır.
- ▼ Basit bir belge yazmaktan, karmaşık gömülü resimlerle, tablo, şema grafiklerden oluşan bir belge veya kitap yazmaya kadar bütün ihtiyaçlarınızı karşılar. Yazım denetimi, kaynakça ve referans gibi gelişmiş özelliklerin yanında otomatik tamamlama gibi özellikleri ile yazım işlerinizi çok kolaylaştırır.
- ▼ LibreOffice Kelime İşlemci sihirbazlarıyla; mektup, faks ya da ajanda tasarlayabilir bir yandan da birlikte gelen şablonlar ile kendi dökümanlarınızı tasarlayabilirsiniz. Örneğin çalıştığınız kurumun antetli kağıtlarını oluşturabilirsiniz.
- ▼ Oluşturduğunuz belgeleri birçok formatta kaydedebilir, tek tuş ile e-posta eki olarak, bilgisayarınızdaki e-posta istemcisi ile hızlıca gönderebilirsiniz.

# LibreOffice Hesap Tablosu

Sample.ods - LibreOffice Calc

File Edit View Insert Format Tools Data Window Help

Find Text

Arial 9

A2 f(x) Σ = Iron Mine

	A	B	C	D	E	F	G	H	I	J	K	L
1		Level	Food	Wood	Stone	Iron	Production	Manpower	Build Time	Labor	Free Speed Up?	Prereqs
2	Iron Mine	1	210	600	500	200	100	25	1m 30s	25	yes	
3		2	420	1,200	1,000	400	300	75	3m	75	yes	
4		3	840	2,400	2,000	800	600	150	6m	150		
5		4	1,680	4,800	4,000	1,600	1,000	250	12m	250		
6		5	3,360	9,600	8,000	3,200	1,500	375	24m	375		
7		6	6,720	19,200	16,000	6,400	2,100	525	48m	525		
8		7	13,440	38,400	32,000	###	2,800	700	1h 36m	700		
9		8	26,880	76,800	64,000	###	3,600	900	3h 12m	900		
10		9	53,760	153,600	128,000	51,200	4,500	1,125	6h 24m	1,125		
11		10	###	307,200	###	###	5,500	1,375	12h 48m	1,375		Michaelangelo Script
12	Farm	1	50	300	200	150	100	10	20s	10	yes	
13		2	100	600	400	300	300	30	31s	30	yes	
14		3	200	1,200	800	600	600	60	1m 3s	60	yes	
15		4	400	2,400	1,600	1,200	1,000	100	3m	100	yes	
16		5	800	4,800	3,200	2,400	1,500	150	6m	150		
17		6	1,600	9,600	6,400	4,800	2,100	210	12m	210		
18		7	3,200	19,200	12,800	9,600	2,800	280	20m	280		
19		8	6,400	38,400	25,600	###	3,600	360	45m	360		
20		9	12,800	76,800	51,200	###	4,500	450	1h 30m	450		
21		10	25,600	153,600	###	###	5,500	550	2h	550		Michaelangelo Script
22	Sawmill	1	100	100	250	300	100	10	1m	10	yes	
23		2	200	200	500	600	300	30	2m	30	yes	
24		3	400	400	1,000	1,200	600	60	4m	60	yes	
25		4	800	800	2,000	2,400	1,000	100	6m	100		
26		5	1,600	1,600	4,000	4,800	1,500	150	12m	150		
27		6	3,200	3,200	8,000	9,600	2,100	210	24m	210		
28		7	6,400	6,400	16,000	19,200	2,800	280	48m	280		
29		8	12,800	12,800	32,000	38,400	3,600	360	1h 36m	360		
30		9	25,600	25,600	64,000	76,800	4,500	450	3h 12m	450		
31		10	51,200	51,200	128,000	153,600	5,500	550	6h 24m	550		

Sheet 3 / 12 | mp0 | | | | Sum=0 | 100%

# LibreOffice Hesap Tablosu

- ▶ Microsoft Office Excel'in LibreOffice'deki karşılığıdır.
- ▶ Hesap tablosu ile gelişmiş fonksiyonlara ulaşabilir, verileri kolayca düzenleyebilirsiniz.
- ▶ Gelişmiş DataPilot teknolojisi, veritabanlarından ham veriyi alır, özetler ve anlamlı bilgiler haline getirir. Kolayca Özet tablolar oluşturabilirsiniz
- ▶ Doğal dil formülleri, kelimeler kullanarak kolayca formül hazırlayabilirsiniz.
- ▶ Dış veritabanları ile çalışabilirsiniz(SQL, Oracle vb)
- ▶ Verileri kolayca grafiğe dökülebilir, şık 3 Boyutlu grafikler ve şemalar elde edebilirsiniz
- ▶ Sihirbazlar, gelişmiş hesap tablosu fonksiyonları arasından kolayca seçim yapmanıza olanak sağlar.
- ▶ Excel'deki Makroların karşılığı olan Basic ile kendi betiklerinizi hazırlayabilir ve çalıştırabilirsiniz.

# LibreOffice Sunum

The screenshot displays the LibreOffice Impress interface. The main window shows a presentation slide with the following content:

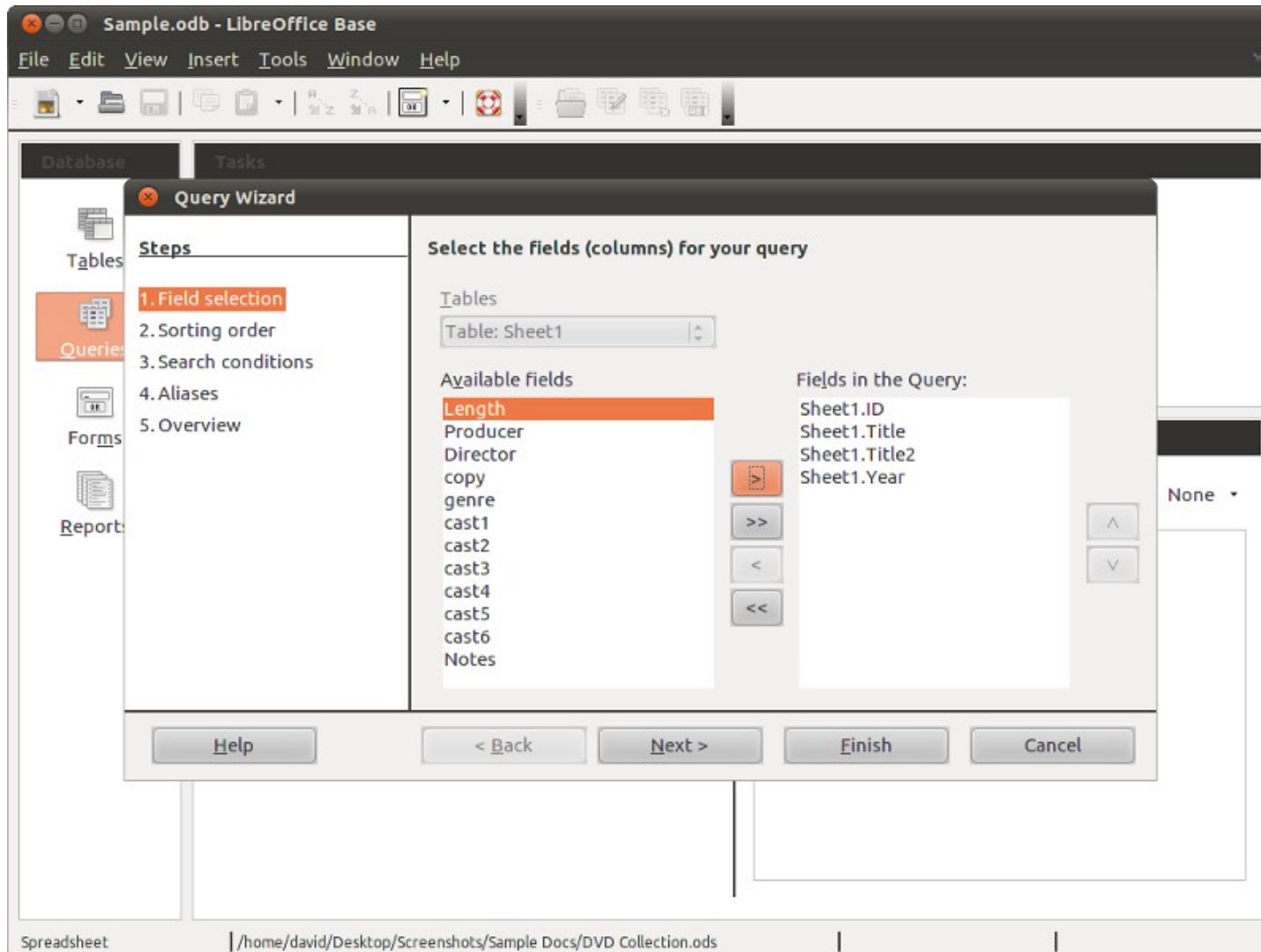
- Logo of LibreOffice and The Document Foundation.
- Text: **LibreOffice Özgür Ofis Yazılımı**
- Text: **75.Yıl Cumhuriyet Ticaret Meslek Lisesi Ümraniye - İstanbul**
- Text: **Zeki Bildirici**
- Text: **11 Mayıs 2011**

The interface includes a menu bar (Dosya, Düzenle, Görünüm, Ekle, Biçim, Araçlar, Slayt Gösterisi, Pencere, Yardım), a toolbar, a slide navigation pane on the left (Slaytlar) showing slides 10, 11, 12, 13, and 14, and a task pane on the right (Görevler) with options like 'Ana Sayfalar', 'Sayfa düzeni', 'Tablo Tasarımı', 'Canlandırmayı Özelleştir', and 'Slayt Geçışı'. The status bar at the bottom indicates 'Slayt 1 / 22', 'First Slide', and '65%' zoom.

# LibreOffice Sunum

- ▶ Microsoft Office PowerPoint'in LibreOffice'deki karşılığıdır.
- ▶ Etkili ve görsel olarak zengin çokluortam sunumları hazırlayabilirsiniz.
- ▶ Gelişmiş animasyon ve efektler ile sunumunuza zenginlik katabilirsiniz.
- ▶ Geniş özellikleri ile tam olarak Profesyonel sunumlar hazırlayabilirsiniz
- ▶ Sunumlarınıza fotoğraf, ses, hesap tablosu, grafik ve video ekleyebilirsiniz.
- ▶ Sunumlarınızı PDF, HTML ve FLASH animasyonu olarak kaydedebilirsiniz.
- ▶ LibreOffice sunum ile bütün diğer LibreOffice bileşenleri gibi dosyalarınızı Microsoft Office biçiminde kaydedebilirsiniz.
- ▶ Eşsiz Sunum Küçültme eklentisi ile boyutu çok olan sunum dosyalarınızı küçültebilirsiniz
- ▶ Zengin resim ve şablon galerisinden faydalanabilirsiniz.

# LibreOffice Veritabani



# LibreOffice Veritabanı

- ▶ Microsoft Office Access'in LibreOffice'deki karşılığıdır.
- ▶ LibreOffice Veritabanı ile oluşturduğunuz veritabanını diğer bütün LibreOffice uygulamaları ile entegre edebilirsiniz. Veya verilerinizi tek başına bir uygulama olarak oluşturabilir ve yönetebilirsiniz.
- ▶ Mevcut MySQL, PostgreSQL veya Microsoft Access ve diğer veri kaynaklarını Veritabanının içine aktarabilir veya kendi veri kaynağınız için sofistike formlar, raporlar ve görünümler ile güçlü önyüzler inşa edebilirsiniz.
- ▶ HSQL, MySQL, Adabas D, Microsoft Access ve PostgreSQL gibi birçok veritabanını destekler.
- ▶ Kurumsal ihtiyaçlarınızı karşılamayı hedefler, bu nedenle esnek ve kullanışlıdır.

# LibreOffice Çizim

The screenshot displays the LibreOffice Draw application window titled "Sample.odg - LibreOffice Draw". The interface includes a menu bar (File, Edit, View, Insert, Format, Tools, Modify, Window, Help), a toolbar with various drawing tools, and a status bar at the bottom showing coordinates (5.53 / 7.79), dimensions (0.00 x 0.00), and slide information (Slide 1 / 1 | Default).

The main workspace shows a diagram titled "LDC Statistics 'Concept Tree'". The diagram is a hierarchical flowchart with the following structure:

- LDC Statistics** (Root)
  - Quantitative Data** (10)
    - Descriptive Statistics** (1)
      - Expected Value** (5)
    - Qualitative Data** (9)
  - Population** (9)
    - Sample** (8)
      - Variation/Uncertainty** (8)
        - Regression** (4)
      - Distribution** (6)
        - p-value** (7)
          - Confidence Interval** (3)
          - Hypothesis Test** (2)

The diagram is presented in two views: a thumbnail view on the left labeled "Slide 1" and a larger main view on the right. The main view shows the diagram on a grid background.

# LibreOffice Çizim

- ▼ LibreOffice Çizim ile diyagram ve çizimler oluşturabilirsiniz.
  - ▼ Öneğin çalıştığınız işyerinde İş akışı seması veya karar alma süreçlerini çizebilirsiniz.
- ▼ Dergi veya diğer yayınları tasarlayabilir, 3 Boyutlu ilüstrasyon ve özel efektler yapabilirsiniz.
- ▼ 300cm X 300cm boyuta kadar afiş çizebilirsiniz.
- ▼ Çizimlerinizi PDF, JPEG, PNG gibi biçimlerde dışarıya aktarabilirsiniz.

# LibreOffice Matematik ve LibreOffice Web

## ▼ LibreOffice Matematik ile:

- ▼ Matematik, Fizik ve Kimya ile ilgili formüllerinizi formül görünümünde oluşturabilirsiniz.
- ▼ Karmaşık formülleri, doğru şekilde ve doğru simgeler ile gösterebilirsiniz.

## ▼ LibreOffice HTML Düzenleyici ile:

- ▼ HTML kodlama bilmeden oluşturduğunuz belgeyi bir web sitesinde yayımlanmaya hazır hale getirebilirsiniz.
- ▼ HTML kodlarını düzenleyebilir ve önizleyebilirsiniz.
- ▼ WYSIWYG editörü olarak kullanabilirsiniz.

# Eklentiler

- ▼ LibreOffice zengin bir eklenti deposuna sahiptir.
- ▼ Muhasebeden finansal hesaplama araçlarına ve planlama araçlarına, senaryo yazarları için araçlardan yazılım kodlama ile ilgili araçlara kadar bir çok eklenti mevcuttur.
- ▼ Eklentileri yazılım içerisinde tek tıklama ile kurabilirsiniz.
- ▼ Türkçe yazım denetimi için Zemberek eklentisi PDF düzenlemek için PDF İçerik Aktarma eklentisi, rapor oluşturmak için Rapor Hazırlayıcı öne çıkan eklentilerdendir.

# Üçüncü Bölüm

- ▼ Microsoft Office Dosyaları ile Uyumluluk
  - ▼ LibreOffice Microsoft Office belgeleri ile oldukça uyumludur.
- ▼ LibreOffice ile İlgili Destek Almak
  - ▼ LibreOffice ile ilgili şu andaki destek kanalı OpenOffice.org Türkiye topluluğudur
- ▼ LibreOffice Belgeleri
  - ▼ LibreOffice ile ilgili OpenOffice.org'un Wikisi ve Forumları şu anda temel belgeleri sunmaktadır. Eğer yabancı dil biliyor iseniz ücretsiz olarak kapsamlı LibreOffice rehber kitaplarını <http://www.libreoffice.org/get-help/documentation/> adresinden indirebilirsiniz.

# İlgili Bağlantılar ve Kaynaklar

- ▼ LibreOffice ana sitesi: [www.libreoffice.org](http://www.libreoffice.org)
- ▼ İndirme adresi: <http://www.libreoffice.org/download/>
- ▼ LibreOffice Türkiye: Henüz aktif olmadığından [www.OpenOffice.org.tr](http://www.OpenOffice.org.tr) adresini ziyaret edebilirsiniz
- ▼ OpenOffice.org Türkiye: [www.openoffice.org.tr](http://www.openoffice.org.tr)
- ▼ OpenOffice.org Türkiye Wikisi: <http://wiki.openoffice.org.tr/>
- ▼ OpenOffice.org Türkiye Forumları: <http://forum.openoffice.org.tr/>
- ▼ OpenOffice.org Dersleri: <http://www.ozgurlukicin.com/e-dergi/> adresinden ilgili sayılara ulaşabilirsiniz.

-----

## ▼ Kaynaklar:

- ▼ [www.libreoffice.org.tr](http://www.libreoffice.org.tr)
- ▼ Şule Toker, Özgür Ofis Yazılımı OpenOffice.org, LKD Seminer Notları, 2006  
<http://seminer.linux.org.tr/seminer-notlari/>

Bu sunum Özgür İşletim Sistemi [Pardus GNU/Linux](http://www.pardus.org.tr) üzerinde Özgür Ofis Yazılımı LibreOffice Sunum ile üretilmiştir.