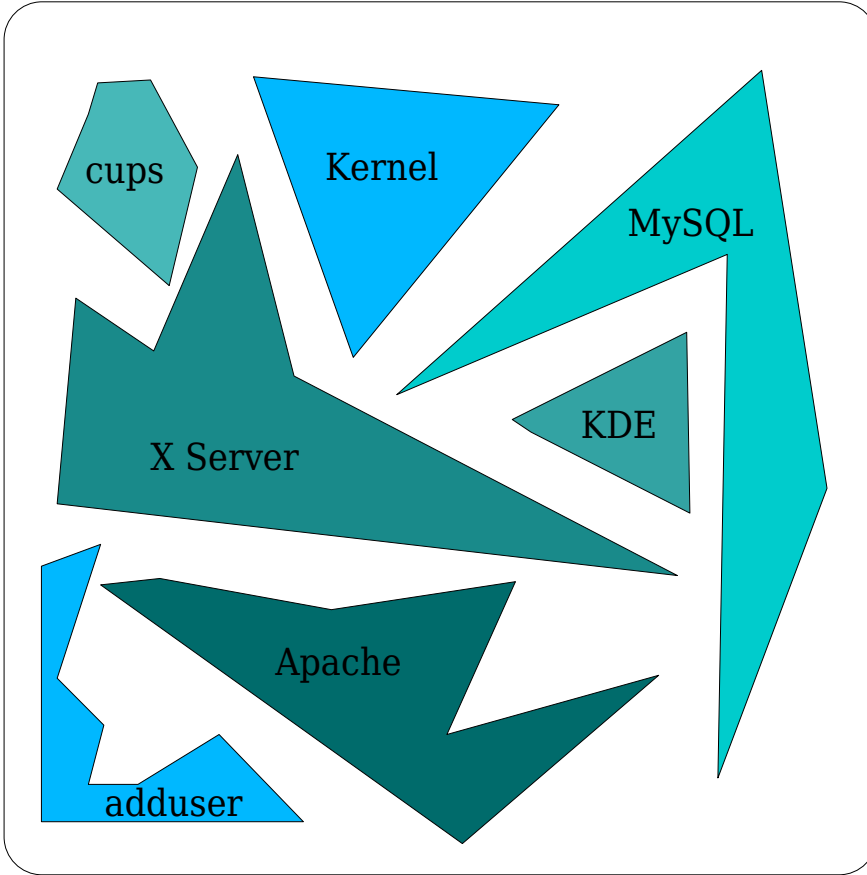


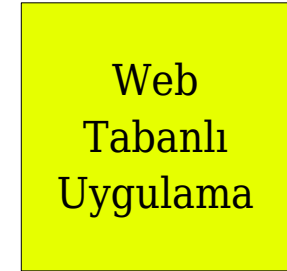
Çözümler neyi çözecek?

- Ayarlama arayüzleri görev tabanlı olmalı
- Gündelik işler için komut satırı gerekmemeli
- Belgeleri yalnızca programcılar okuyor
- Birden fazla kimlik doğrulama bir engel
- Bilgisayar kendi işini kullanıcıya yaptırmamalı
- Uygulamalar bir arada çalışmalı

Dağınık



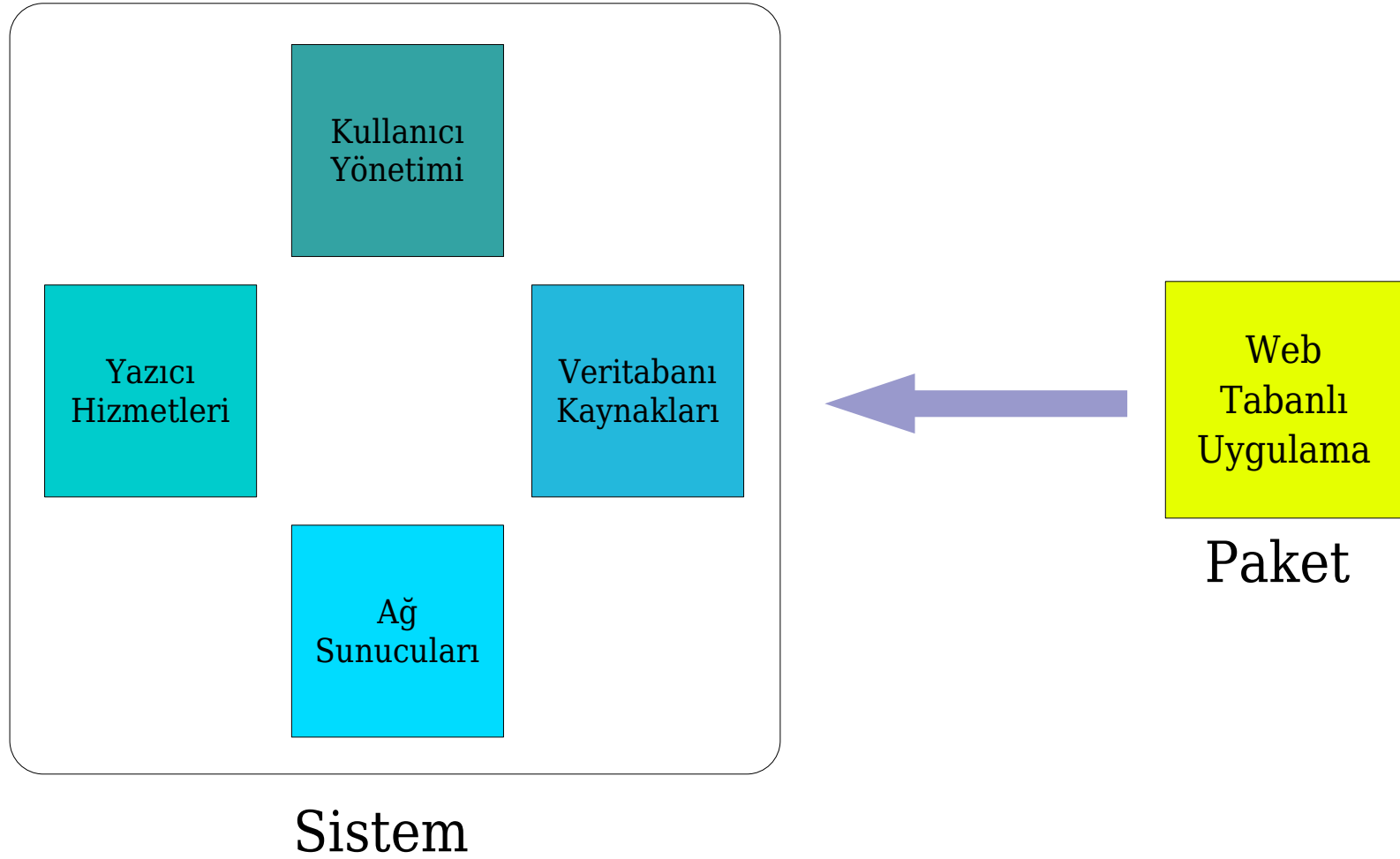
Sistem



Web
Tabanlı
Uygulama

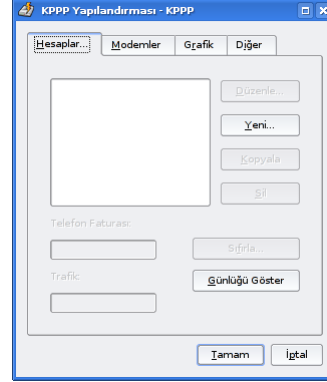
Paket

Düzenli

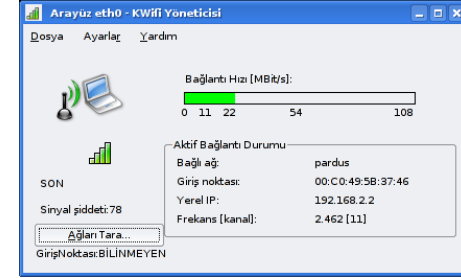


Yanlış Yaklaşım

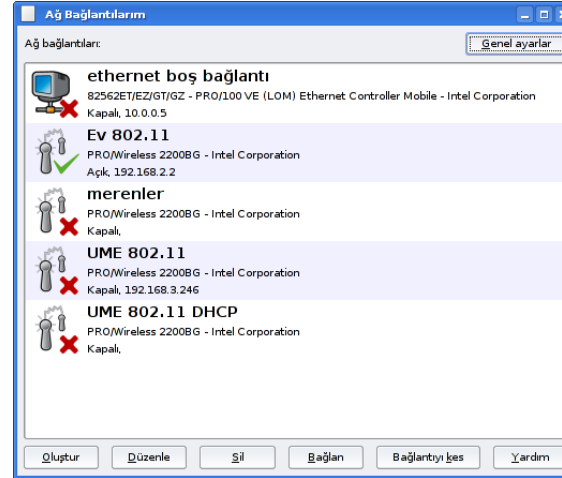
kppp



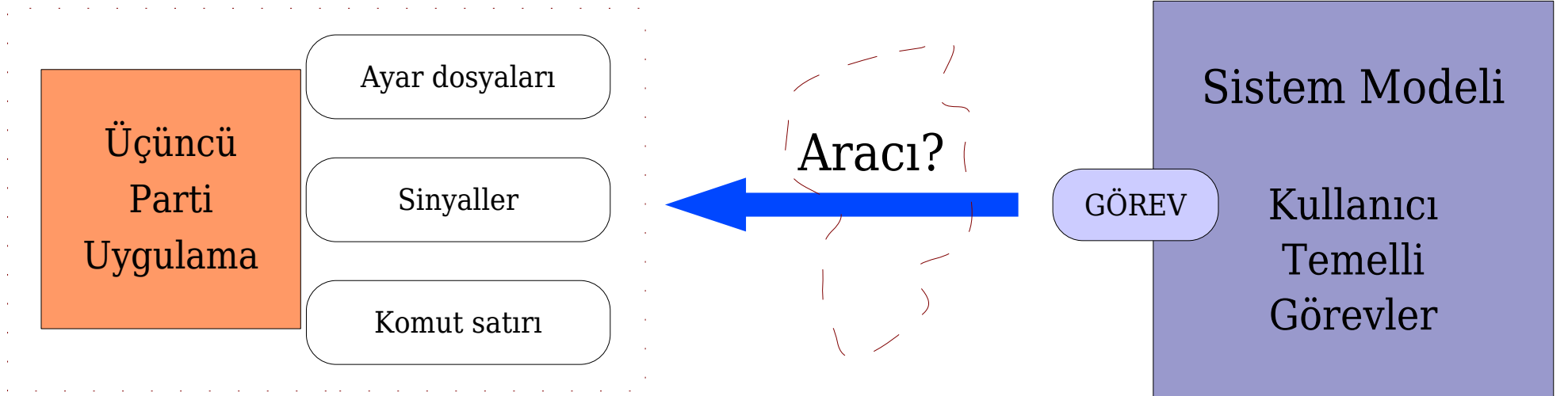
kwifi



Ağ ayarları



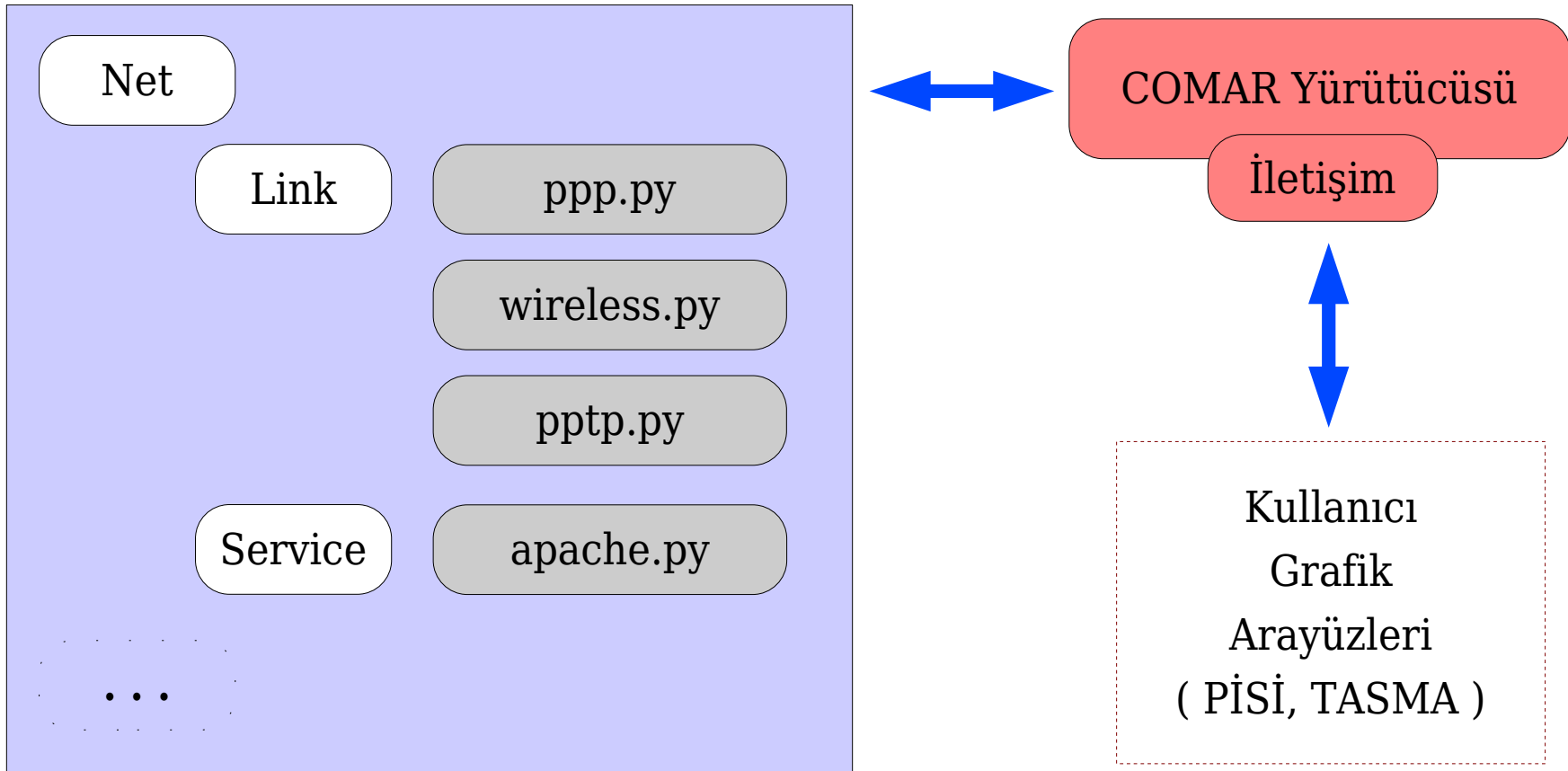
Uygulamaları Uydurmak



Kim Bu Aracılar?

- ÇOMAR Scripting Language (CSL)
- Python tabanlı
- Ayar dosyaları ve sistem işlemleri için hazır bir kitaplık
- Uygulamanın her görevi için bir CSL betiği
- Uygulama ile birlikte gelecek
- Uygulamayı en iyi bilen kişi hazırlayacak

Model



Yaklaşımımız

- Entegrasyon bilgisi merkezde değil paketlerde
- Görevler betikler aracılığıyla aktarılıyor
- Kapsayıcı bir sistem modeli var
- Betikleri işletecek bir işletici var
- Yetki denetimi, profil gibi özellikler sağlıyor
- Uzaktan yönetime uygun
- Yazılımlara dokunmuyoruz

Yapılanlar

- Ağ yapılandırması
 - Basit ve hızlı, kablosuz ve ethernet
 - PPP sürüyor, PPPoE, VPN yolda
 - çalışmalar sürüyor
- Grafik yapılandırması
 - Otomatik X yapılandırma
 - Doğal panel çözünürlükleri
- Açılış sistemi
 - 20 saniyede açılış
 - Kolay servis yönetimi

Önümüzdekiler

- Kullanıcı yönetimi
- Yazılım kurulum ve güncelleme yönetimi
- Depolama birimi ve dosya sistemi yönetimi
- Sunucu yönetimi
- Uzaktan yönetim