

- Zope Uygulama Sunucusu
- ve Plone İçerik Yönetim Sistemi
  - Kerem Can Karakaş
  - [kerem.can.karakas@linux.org.tr](mailto:kerem.can.karakas@linux.org.tr)

- İçerik gitgide karmaşık bir hal alıyor
- Statik içerik
- Dinamik içerik
- Web uygulaması
- Web 2.0

# Yönetici beklentileri

- Bir web sitesinden yönetici neler bekler?
- Kullanıcı yönetimi
- Site yöneticisi varlığı
- Site personeli varlığı
- İçerik üzerinde esnek yönetim

# Kullanıcı beklentileri

- Bir web sitesinden kullanıcı neler bekler?
- Güncel içerik
- Kolay kullanım
- Hızlı basit arayüzler
- Kişiselleştirme
- İçeriğe katkı sağlama
- Web2.0
- Veri girişi
- Kolay ve hızlı katkı sağlamasına olanak tanıyan bir yapı

- Bir web sitesinden site yöneticisi neler bekler?
  - Yönetimi Kolay
  - Takım çalışmasına uygun
  - Yetki delegasyonu olan
  - Kullanıcı görevlendime özelliği olan.
  - Performansı iyi
  - Ölçeklenebilir

- Bir web sitesinden site yöneticisi neler bekler?-2
  - Güvenli
  - Çoklu dil desteğine sahip.
  - Diğer web standartlarını (SSL, XML, SOAP, XML-RPC, LDAP, RSS) destekleyen
  - Kendini kanıtlamış
  - İşletim sisteminden bağımsız
  - Veri tabanından bağımsız.

- Bir web sitesinden site yöneticisi neler bekler?-3
  - 
  - 
  - **!!! UCUZ !!!**

- Bir web sitesinden site personeli neler bekler?
- 
- İçerik programlama ve tasarımdan bağımsız olsun
- İçerik tipleri tanımlanabilir olsun
- İçerik sürüm denetimine sahip olsun
- Kolay ve hızlı programlanabilsin
- Kolay ve hızlı geliştirilebilsin

- Z Object Publishing Environment
- Jim Fulton 1996
- Digital Creations
- Zope Corp.

# Zope nedir?

- Web uygulama platformu
  -
- Yeni nesil sunucu ve portal geliştirme aracı

## Zope nedir? -2

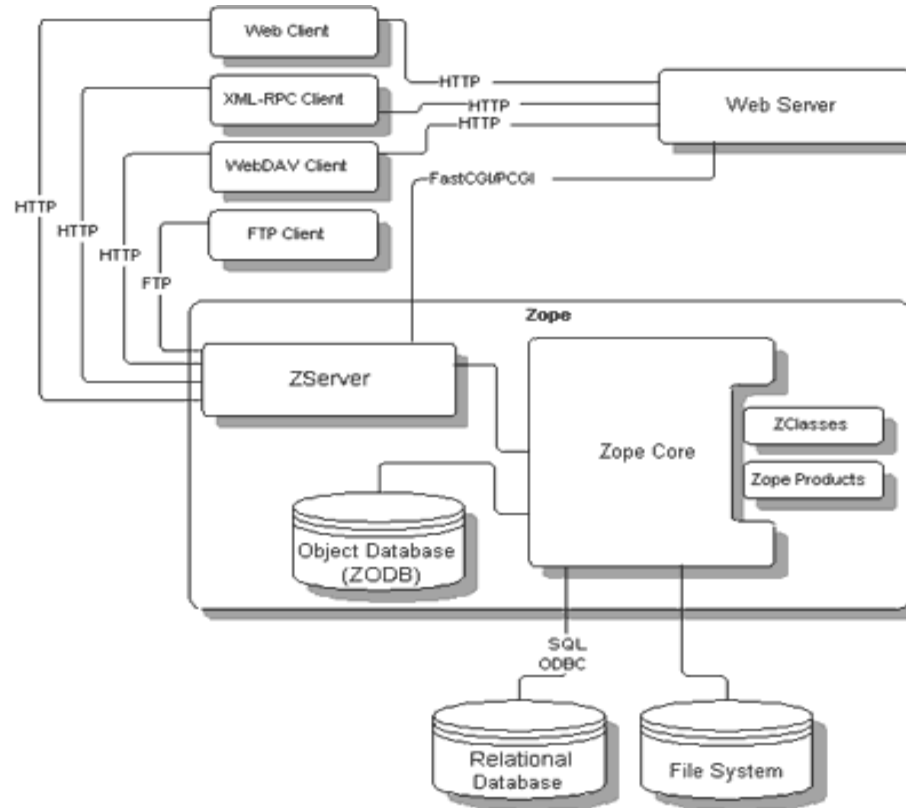
- ASP ve PHP gibi dillerden farklı olarak bütüncül nesnelere dayalı bir model.
  - Bütünüyle bir ortam.

- Webden yönetilebilir.
- Entegre erişim denetimi
- İçerik yönetimi
- Gelişkin veri erişim metodları

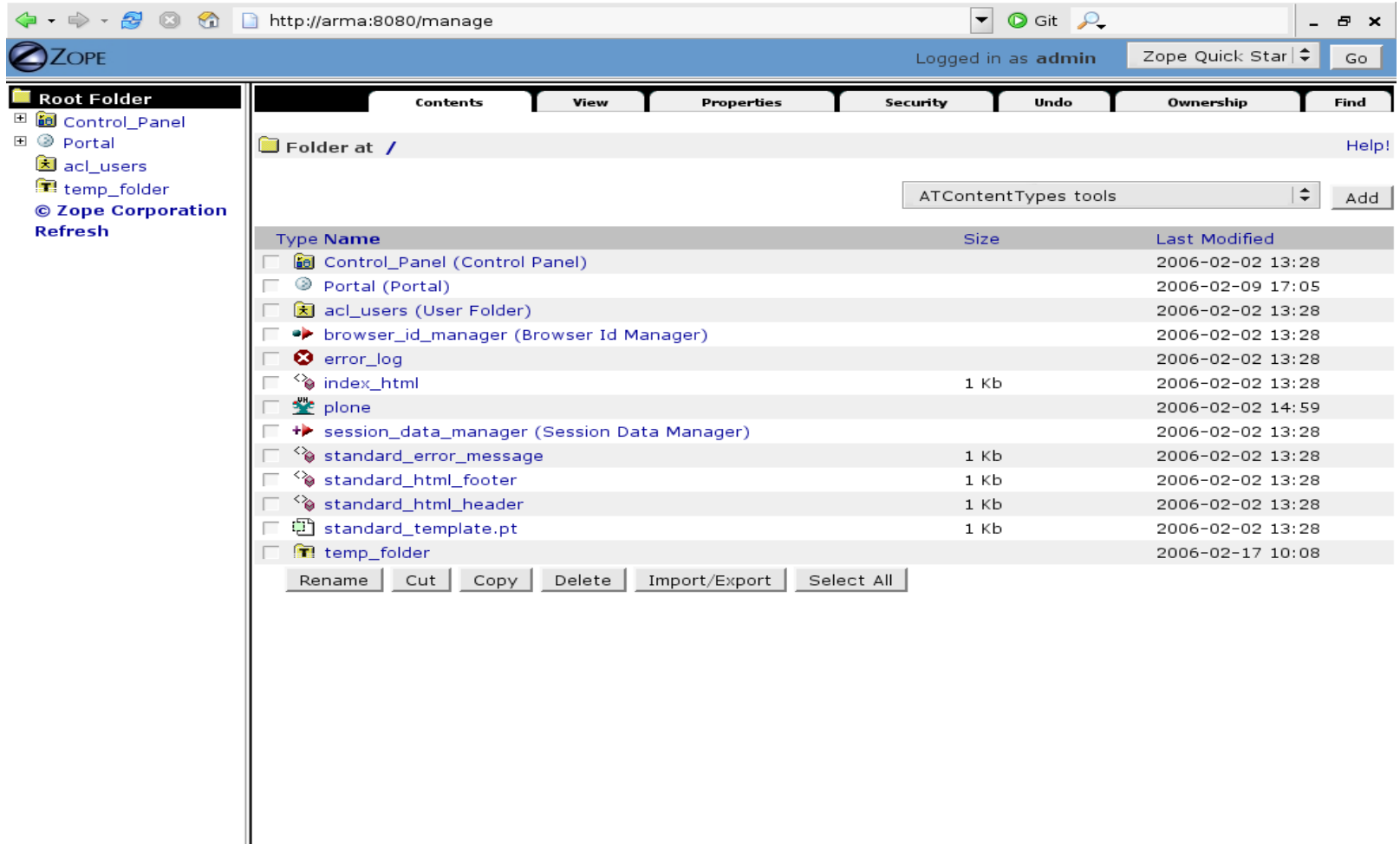
- Gelişkin arama araçları
- Güçlü data paylaşımı
- Güvenli bildirimler

- Zope ortamı en baştan beri bir nesne ortamı olarak tasarlanmış ve buna uygun geliştirilmiştir.
- Tasarım döngüsünün genellikle başında düşünülmeyenler zope ortamında en baştan vardır.

# Zope Mimarisi



# Zope Yönetim Ekranı



http://arma:8080/manage

Logged in as **admin** Zope Quick Start Go

Root Folder

- Control\_Panel
- Portal
- acl\_users
- temp\_folder
- © Zope Corporation

Refresh

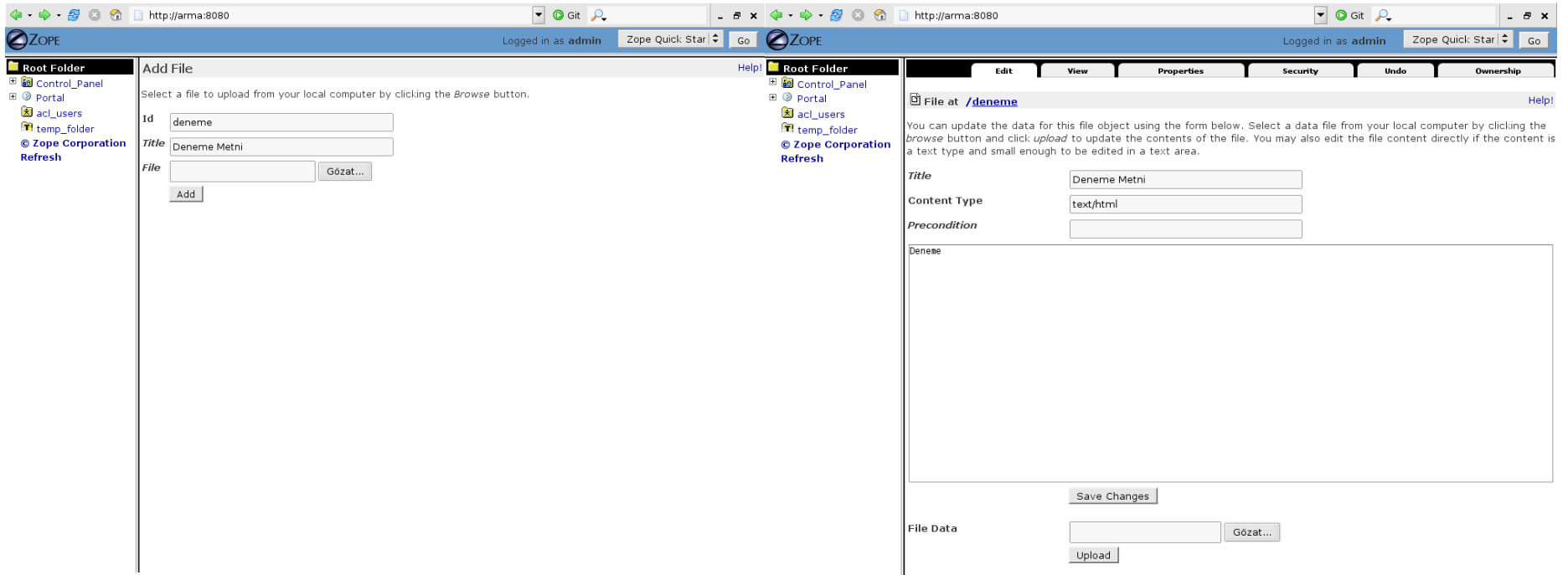
Folder at / Help!

ATContentTypes tools Add

Type Name	Size	Last Modified
<input type="checkbox"/> Control_Panel (Control Panel)		2006-02-02 13:28
<input type="checkbox"/> Portal (Portal)		2006-02-09 17:05
<input type="checkbox"/> acl_users (User Folder)		2006-02-02 13:28
<input type="checkbox"/> browser_id_manager (Browser Id Manager)		2006-02-02 13:28
<input type="checkbox"/> error_log		2006-02-02 13:28
<input type="checkbox"/> index_html	1 Kb	2006-02-02 13:28
<input type="checkbox"/> plone		2006-02-02 14:59
<input type="checkbox"/> session_data_manager (Session Data Manager)		2006-02-02 13:28
<input type="checkbox"/> standard_error_message	1 Kb	2006-02-02 13:28
<input type="checkbox"/> standard_html_footer	1 Kb	2006-02-02 13:28
<input type="checkbox"/> standard_html_header	1 Kb	2006-02-02 13:28
<input type="checkbox"/> standard_template.pt	1 Kb	2006-02-02 13:28
<input type="checkbox"/> temp_folder		2006-02-17 10:08

Rename Cut Copy Delete Import/Export Select All

# Nesne Ekleme



The screenshot displays the Zope web interface. The top navigation bar shows the user is logged in as 'admin'. The main content area is divided into two panels. The left panel, titled 'Add File', contains a form for adding a new file. The form fields are: 'Id' (deneme), 'Title' (Deneme Metni), and 'File' (with a 'Gözet...' button). An 'Add' button is at the bottom. The right panel, titled 'File at /deneme', shows the file's properties. The 'Title' field is 'Deneme Metni', 'Content Type' is 'text/html', and 'Precondition' is empty. Below the properties is a large text area containing the text 'Deneme'. At the bottom of the right panel, there is a 'File Data' section with a 'Gözet...' button and an 'Upload' button. The 'Save Changes' button is also visible.

- Nesne kavramı geniş bir kavramdır
- Her dosya bir nesne olabilir
- Nesneler birbirlerinden yararlanabilirler
- Nesneler hızlı bir biçimde kullanılabilir

## Document Template Markup Language

Zope nesneleri içerisinde deęişkenleri işlemek için kullanılır.

HTML benzeri bir yapıdır.

The title of this document is: <!--#var document\_title-->.

<p>

<!--#if "AUTHENTICATED\_USER=='Fred'"-->

Hello Fred!

<!--#else-->

Hello stranger!

<!--#/if-->

```
<table>
<!--#in getEmployees-->
<tr>
  <td><!--#var first_name--></td>
  <td><!--#var last_name--></td>
  <td><!--#var job_title--></td>
  <td><!--#var hire_date--></td>
<!--#/in-->
</table>
```

Sql Nesnesi (getTasks)

```
select * from tasks  
where  
emp_id='<!--#var AUTHENTICATED_USER-->'
```

```
<h2><!--#var AUTHENTICATED_USER-->'s tasks</h2>
<table>
<!--#in getTasks-->
<tr>
  <td><!--#var title--></td>
  <td><!--#var due_date--></td>
</tr>
<!--#/in-->
</table>
```

Zope nesneleri yine zope nesnelerinin içerisinde.

Bir nesne eğer başka bir nesneyi kullanacaksa onu üstten de miras alabilir.

# Zope ve Güvenlik

Zope altyapısı güvenlidir.

Alışıldık betik yapıllı dillere benzemeyen nesnelere içerisinde veri ve metodların birbirinden ayrılmasını sağlayan bir yapıdır.

Güvenlik yapısı nesne tabanlı sistemin bütün özelliklerini içerir.

Nesnenin işlevine ve sistemin genel durumuna göre birçok nesneye farklı görevler, izinler veya işlevler için yetki verilebilir.

# Zope ve Güvenlik

Bir sorun çıkması zordur ama...

Versioning?

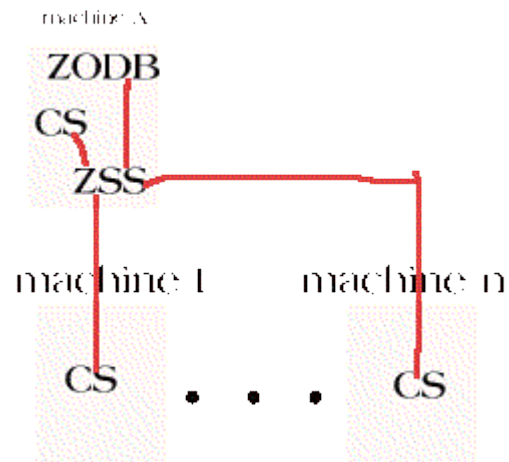
Undo özelliği

ZEO (Zope Enterprise Objects)

<http://www.zope.org/Products/ZEO>

Kümeleme Çözümü

# Zope Kümeleme



<http://www.zope.org/Members/kedai/UseZeoZope>

# Zope Linkleri

- <http://www.zope.org>
- <http://www.zope.org/Products/>
- <http://www.zopezone.com/>
- <http://www.ozzope.org/>
- <http://www.dzug.org> \*
- 
-

# Plone

Zope altında çalışan içerik yönetim sistemi  
<http://plone.org/>

- 
- W3C XHTML, CSS ve JavaScript standartlarına uyumlu
- WAI- AA, Section 508 Standartlarını destekleyen tek açık kaynak kodlu içerik yönetim sistemi
- Modüler işlerlik, güçlü XML & web servisleri sayesinde LDAP, SQL ve bunun gibi diğer dış data kaynaklarına kolay ve etkin erişim

- 
- 
- 



- 
- Teknik yeterliliği kısıtlı kullanıcının kullanımına uygundur.
- Kullanıcılarını daha pratik ve kullanışlı tasarımlara yöneltir.
- İçerik yönetimini daha eğlenceli hale getirir.
- Geniş yardım belgeleri ve yazılı kaynak desteğine sahiptir.

- 48 dilden fazla dil desteğine sahiptir
- Sağdan sola metin desteği (Arapça, İbranice)
- Alternatif dillerdeki belgeler arasında ilişki kurabilme

- Bir çok üst seviye şirket uygulamaları için halen kullanılıyor
  - Lufthansa bayi extraneti için Plone kullanıyor.
  - Motorola iç ağında kullanıyor.
  - UNC tıp okulu, Rice Üniversitesi
  - eBay (developer.ebay.com)
- <http://www.plone.org/about/sites>

- Bir çok açık organizasyon sitesi Plone altında
  - FSF
  - OSDL (Open Source Development Network)
  - IOSN (International Open Source Network)
  - Ubuntu Linux
  - Oxfam America

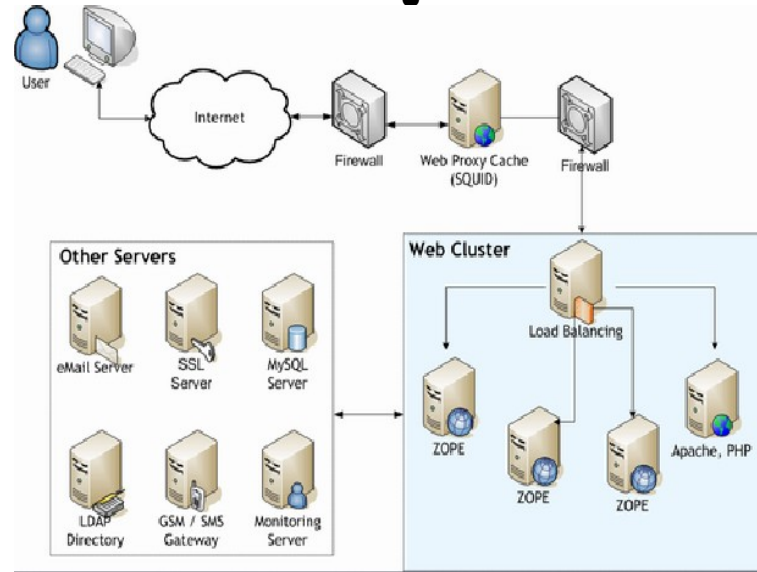
- Plone işletmeler için uygundur
  - İhtiyaçlarınıza göre şekillenebilir.
  - Değişik iş ortamlarına uyumludur.
  - Değişik web sunucuları, işletim sistemleri, doğrulama sunucuları ve veri tabanları ile çalışmaya uygundur.

Plone birçok İşletim sisteminde çalışır

Doğal olarak (paketler içerisinde) Windows, MacOSX, RedHat, Debian, Suse, Gentoo, FreeBSD, OpenBSD, Mandrake, Ubuntu; kaynak koddan Solaris, SCO ...

• İhtiyaçlarınıza göre şekil alır

- ZEO
- Apache
- Squid
- Pound



SECTION  508  W3C AA  W3C XHTML  W3C CSS  ANY BROWSER

- Plone güzel gözüdür
  - Kullanıcı arayüzü tamamıyla özelleştirilebilir.
  - Akıllı CSS altyapısı kullanıcı arayüzü ile ilgili birçok oyuncağı destekler.
  - Tüm sayfalar üzerinde tipografik kontrol olanağı vardır.
  - Standartlara uyumlu her ortamda, her tarayıcıda çalışan bir sisteme sahiptir.

- Plone tasarımcı dostudur.
  - CSS altyapısı kolay anlaşılabilir bir yapıdadır.
  - Tasarımcıya arayüzde hızlı bir biçimde uygun değişiklikler yapma olanağını sağlar.

- Plone sevilerek yapılan bir uygulamadır
  - Sadece düzgün çalışan güzel bir yazılım değil aynı zamanda sevilerek yapılan bir yazılımdır.
  - İyi tanımlanmış ve topluluk temelli bir geliştirme ortamına sahiptir.
  - Geliştirmeye açık, kolay kullanılabilir, kolay yönetilebilir ve birinci sınıf bir CMS'dir.

- Plone aktif bir topluluğa sahiptir
  - E-posta Listeleri : Günde 50 mesaj
  - IRC : 24 saat ~120 kullanıcı çevrim içi
  - <http://www.plone.org/roadmap>

- Plone'un yüksek yerlerde hatırlı dostları vardır. :)
  - Bir çok üretici ve servis sağlayıcı tarafından desteklenir.
  - Plone organizasyonu kar amacı güdmeyen, açık bir organizasyondur ve de telif hakları, kod sahipliğinin sürdürülmesi gibi konularda kullanıcıyı destekler.
  - Plone derneği konferanslar ve seminerler düzenler, topluluğun resmi sesi olur.

# Plone

Orjinal hali ile Plone

- Plone ile gelen özellikler
  - Varsayılan içerik tipleri
  - WYSIWYG editör
  - Anahtar sözcükler
  - İş akışı

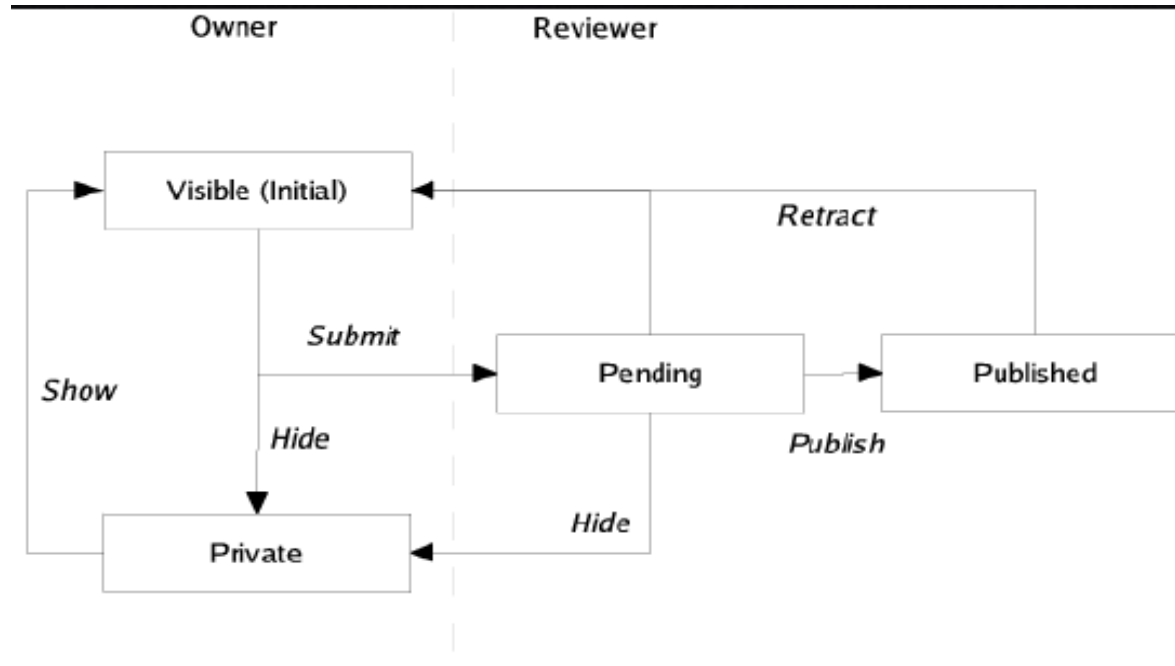
- Plone ile gelen özellikler
  - Yorumlar
  - Arama
  - RSS
  - Paylaşım
  - Kullanıcılar Gruplar
-

- Varsayılan içerik tipleri
  - Döküman (Web sayfası)
  - Haber
  - Etkinlik
  - Dosya
  - Resim
  - Link
  - Dizin

- Anahtar sözcükler

- Her içeriğe anahtar sözcük girilebilir.
- İçerik birden çok anahtar sözcük içerebilir.
- Ortak anahtar sözcüklere sahip içerikler ilişkilendirilir.
- Yönetici muhtemel anahtar sözcükleri kendisi belirleyebildiği gibi bunları kullanıcıya da bırakabilir.

## İş akış diyagramı



- Takvim aracı
  - Etkinlikleri saklar
    - Varsayılan olarak etkinlikler sadece takvim kutucuğunda (Portlet) ve
    - gelecek etkinlik olarak etkinlikler sayfasında yer alır.
  - Ek alanlar ile kendi etkinliklerinizi oluşturabilirsiniz.

## •Yorum aracı

- Üyeler her türlü içeriğe yorum ekleyebilir.
- Üyeler yorumlara cevap yazabilir, polemik yapabilir, ortamı bulandırabilir :) .
- Site genelinde ya da içeriğe özel olarak yorumlar aktif hale getirilebilir.
- Bazı içerik tiplerinde kullanılıp bazılarında kullanılmayabilir.

- Arama

- Güçlü bir arama motoru vardır.
- Gerçek zamanlı yenileme söz konusudur.
- Güvenlidir.
- Tüm aramalar RSS olarak da elde edilebilir.

## •RSS

- Plone bir RSS üretme aracına sahiptir. Bununla,
  - her arama sonucunu
  - her dizini
  - her içeriği (PloneRSSNG) arayabilirsiniz.

## •Paylaşım

- Kendi kontrolünüzde olan dizinleri başkaları ile paylaşabilirsiniz.
- Üyeye o dizinde bir görev atayabilirsiniz.
- Verdiğiniz görev uyarınca o dizini gezebilir ya da diğer işlemleri yapabilirler.

## •Kullanıcı-Grup Yönetimi

- Grup temelde mantıksal bir kullanıcı kategorizasyonudur.  
(Muhasebe, satış, pazarlama gibi)
- Kullanıcılar birden fazla grubun üyesi olabilir.
- Kullanıcılara tek tek görevler vermek yerine gruplara görev verilebilir.
- Her grup kendi çalışma alanına sahip olabilir.

- Görevler (Role)
  - Yüklenemez görevler
    - Anonymous
    - Authenticated
  - Yüklenebilirler
    - Owner
    - Member
    - Reviewer
    - Manager

## Plone 2.1

- Plone 2.1 ile gelen yenilikler
  - Live Search
  - Kupu
  - Smart Folders
  - İyileştirilmiş Yönlendirme

- Plone 2.1 ile gelen yenilikler
  - Tam ekran modu
  - Genişletilmiş içerikler
  - Arttırılmış başarıım
  - iyileştirilmiş dil desteği

## •Live Search

- Neyi nereye koydum şimdi ben? :)
- CMS arar ama işinizi de böler,
- Live search doğrudan bilgi verir.
- Siz yazarken sonuçlar belirmeye başlar.
- Bulduğunuz sayfa değişmez
- Kısayol CTRL+4

## •Kupu

- Cross CMS editör
- M\$ bazlı kalitesi bilinen html kodunu XHTML koduna uygun hale getirebilir.
- Resim eklemek için hızlı ve performanslı arayüz
- Linkler Link geçerliliğini korumak adına nesne imlerine ekli.
- Tam ekran modu

## •Smart Folders

- Kullanıcıların kullanım ihtiyaçlarına göre özelleştirilebilen sanal dizinlerdir.
- Apple iTunes iPhoto gibi
- Belirli özelliklere uyan bir içerik listesi gösterir.
- İçerik tipine, tarihe, konuya veya yazara göre listeleme yapılabilir.
- Miras ile özellikleri alan alt dizinler yapılabilir.

- İyileştirilmiş yönlendirme
  - Hızlı ve göze daha hoş gözüken navigasyon ağacı
  - Arama sonuçlarının yapılandırılması
  - Kaydedilmemiş bir sayfadan ayrılırken uyarı
  - Otomatik site haritası çıkarımı
  - Dizin tabanlı yönetilebilir kullanıcı sayfaları.
  - Menüde yer alacak linklerin kolay yapılandırılması.

- Tam ekran kipi
  - Tek bir sayfaya yoğunlaşmak için iyi bir yoldur.
  - Tam ekran butonuna basın ve sunucuya sorulmadan içerik tam ekranda gözüksün.
  - Bir kez daha aynı butona basıldığında içerik eski haline döner.

- Geliştirilmiş içerik
  - İçerik elemanları birbirleri ile ilişkilendirilebilir.
  - Resimler boyutlandırma ve küçük resim desteğine sahip.
  - Etkinlikler iCal standardını destekliyor.
  - Varsayılan tipler ihtiyaçlara göre geliştirilebilir.

## •Geliştirilmiş Başarım

- Plone'un ölçeklenebilirliği gün geçtikçe kendisini kanıtlıyor.
- Plone 2.1 serisi ile daha önce eklenmesi gereken birçok özellik plone ile geliyor.
- Aslında Plone 2.1 serisi bir önceki seriye göre geldiği varsayılan haliyle bile %50 daha hızlı. (Matt Hamilton Netsight Internet Solutions)

# Plone Linkleri

- <http://plone.org/>
- <http://eduplone.net/>
- <http://plope.org/>
- <http://www.plone4artists.org/>

# Sorular...

- Zope Uygulama Sunucusu
- ve Plone İçerik Yönetim Sistemi
  - Kerem Can Karakaş
  - [kerem.can.karakas@linux.org.tr](mailto:kerem.can.karakas@linux.org.tr)